



## HŐSZABÁLYOZÁS ÉS LÉTESÍTMÉNY VEZÉRLÉS

- / A tiszta energia a jólét igazi forrása
- / A helyes választás a magad, a családod és a környezet számára
- / Fenntartható technológia és egyszerű használat az innováció mozgatórugója

# A KOMFORT IRÁNYÍTÁSA AZ ÚJ ARISTON MODULÁCIÓS HŐSZABÁLYOZÁS

Valamennyi hibrid rendszer el van látva **Sensys NET** rendszerrel, az Ariston innovatív vezérlőjével, amely képes kezelni és programozni az egész létesítményt.

Az új összekapcsolt termosztátoknak köszönhetően a létesítmény vezérelhető távolról, és hangvezérléssel is.



/ **SENSYS NET**



/ **SENSYS**



/ **KÜLTÉRI ÉRZÉKELŐ**

## **SENSYS NET**

/ Rendszervezérlő, amely magában foglalja az Ariston NET-hez történő csatlakoztathatóságot is. Valamennyi Ariston hibrid rendszer szériatartozéka. Maximális telepítési rugalmasság: az átjáró telepíthető a Sensys mögé vagy a generátor mellé.

## **SENSYS**

/ Egyszerű használatú rendszervezérlő, amely lehetővé teszi az Ariston termékek és rendszerek konfigurációjának a vezérlését.

## **KÜLSŐ ÉRZÉKELŐ**

/ A házön kívüli tényleges hőmérsékletet méri folyamatosan, amivel lehetővé teszi a korai reagálást környezeti feltételek változására.



/ **CUBE S NET**



/ **CUBE**



/ **CUBE RF**

## **CUBE S NET**

/ Termosztát, amely magában foglalja az Ariston NET-hez történő csatlakoztathatóságot. Nagy kijelzője és az érintőképernyős interfész, közvetlenül az Interneten keresztül automatikusan méri a kültéri hőmérsékletet a lakáson belüli komfort növelése érdekében. Kompatibilis az Apple HomeKit, Google Assistant, Amazon Alexa rendszerekkel.

## **CUBE**

/ Multizónás létesítmények vezérlésére alkalmas szobatermosztát. Nincs szüksége elemekre, mivel az energiát közvetlenül a BUS-ról kapja. Kicsi, könnyű használni és kompatibilis az összes Ariston termékkel. Amikor a létesítmény rácsatlakozott az Internetre, a Cube kompatibilis az Amazon Alexa és a Google Assistant rendszerrel.

## **CUBE RF**

/ Szobatermosztát, amely rádiótechnológiát használ vezeték nélküli multizónás létesítmények kialakítására. Multizónás létesítmény létrehozása még sohasem volt ilyen egyszerű és kényelmes. Amikor a létesítmény rá van csatlakoztatva az Internetre, a Cube RF kompatibilis az Amazon Alexa és a Google Assistant rendszerrel.

# SENSYS NET, SOKKAL TÖBB, MINT EGY TERMOSZTÁT

## TELJES KONTROLL MINDÖSSZE EGYETLEN ESZKÖZZEL

- / Modulációs hőszabályozás
- / Csatlakoztathatóság az Ariston NET-hez
- / Intuitív és könnyen olvasható navigálás
- / A rendszer összes alkotóelemének kontrollja a Bus BridgeNet® kommunikációs protokoll révén
- / Fűtés, hűtés, használati melegvíz programozása
- / Kazán/hőszivattyú fogyasztásának és a napenergiát felhalmozó energiaforrás energiájának megjelenítése
- / A megújuló energiaforrások használatával megtakarított CO<sub>2</sub> mennyiségének megjelenítése (kg)
- / A nappali és éjszakai szobahőmérséklet szabályozása



# TELJES KONTROLL AZ ÖSSZES ALKOTÓELEM FELETT



MODULÁRI ZONA



ALTEAS ONE NET



GENUS ONE HYBRID NET



NIMBUS COMPACT NET



KAIROS COMBI



KAIROS MACC

		KOMFORT	MEGTAKARÍTÁS	HATÉKONYSÁG	
Hőszabályozás BE/KI					
Modulációs hőszabályozás					+ KOMFORT + MEGTAKARÍTÁS
Modulációs hőszabályozás és kültéri érzékelő					+ HATÉKONYSÁG

# CUBE, CUBE S NET SZABÁLYZÓK

## CUBE S NET WI-FI TERMOSZTÁT



- / Modulációs hőszabályozás
- / Integrált csatlakoztathatóság az Ariston NET-hez
- / Érintőgombos TFT kijelző
- / Plug&Play installáció
- / Külső hőmérséklet Interneten keresztül



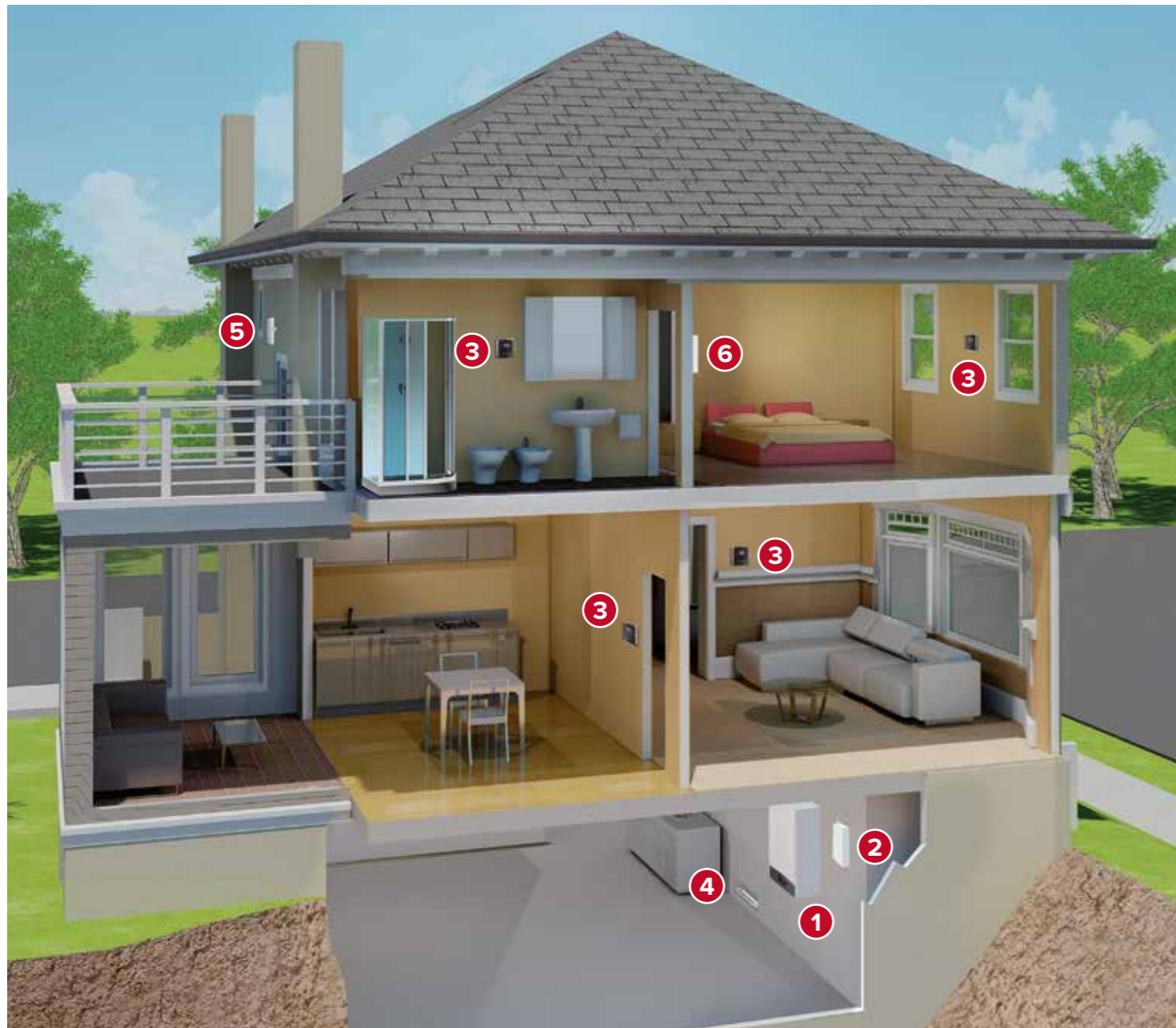
# TÖKÉLETES DESIGN MINDEN STÍLUSHOZ

## CUBE RF

### VEZETÉK NÉLKÜLI SZOBATERMOSZTÁT

- / Modulációs hőszabályozás
- / Hideg/meleg multizóna vezérlése a megfelelő létesítménykezelő csomagok révén
- / Modulációs technológia
- / Elérhető vezetékes változatban is





### 1 / VEZÉRLÉS

Kazánok, hőszivattyúk, hibrid rendszerek. A teljes Ariston univerzum, Bus Bridgenet® protokollal ellátva és előkészítve a multizóna rádiós vezérléséhez.



### 3 / CUBE RF

Az elemekkel működő, vezeték nélküli CUBE RF termosztát akárhol elhelyezhető a szobában!



### 5 / KÜLTÉRI ÉRZÉKELŐ

Vezeték nélkül, lehetővé teszi a részvételt a hőszabályozásban a létesítmény hatékonyságának és a beltéri komfortnak a növelésével.



### 2 / VEVŐEGYSÉG

Közvetlenül csatlakozik a kártya buszára, lehetővé teszi a vezérlő csatlakoztatását a rádiórendszerre.



### 4 / RÁDIÓS MULTIZÓNA MODUL

2 vagy 6 zónához használható, lehetővé teszi az nyomásfokozó szivattyúk vagy zónaszelepek használatát a zónaigénynek megfelelően.



### 6 / RELÉ

Hasznos nagyon távoli zónák esetében, amelyeknél szükség van a rádiójel felerősítésére.

# ALAKÍTSD KI A TE VEZETÉK NÉLKÜLI LÉTESÍTMÉNYEDET!

## MELY TERMÉKEK

A rádiós multizóna vezérlésére szolgáló tartozékok kompatibilisek az egyzónás telepítéshez való valamennyi Bus Bridgenet® termékkel.

## HOGY MŰKÖDIK

A vevőegység az a készülék, amely lehetővé teszi a vezérlő és a létesítmény közötti párbeszédet. A CUBE RF rádiós termosztátok közvetlenül a vezérlőhöz küldik a hő-/hűtési igényt. A vezérlő jelet küld a rádiós multizóna modulhoz a nyomásfokozó szivattyúk aktiválása vagy a zónaszelepek kinyitása céljából.

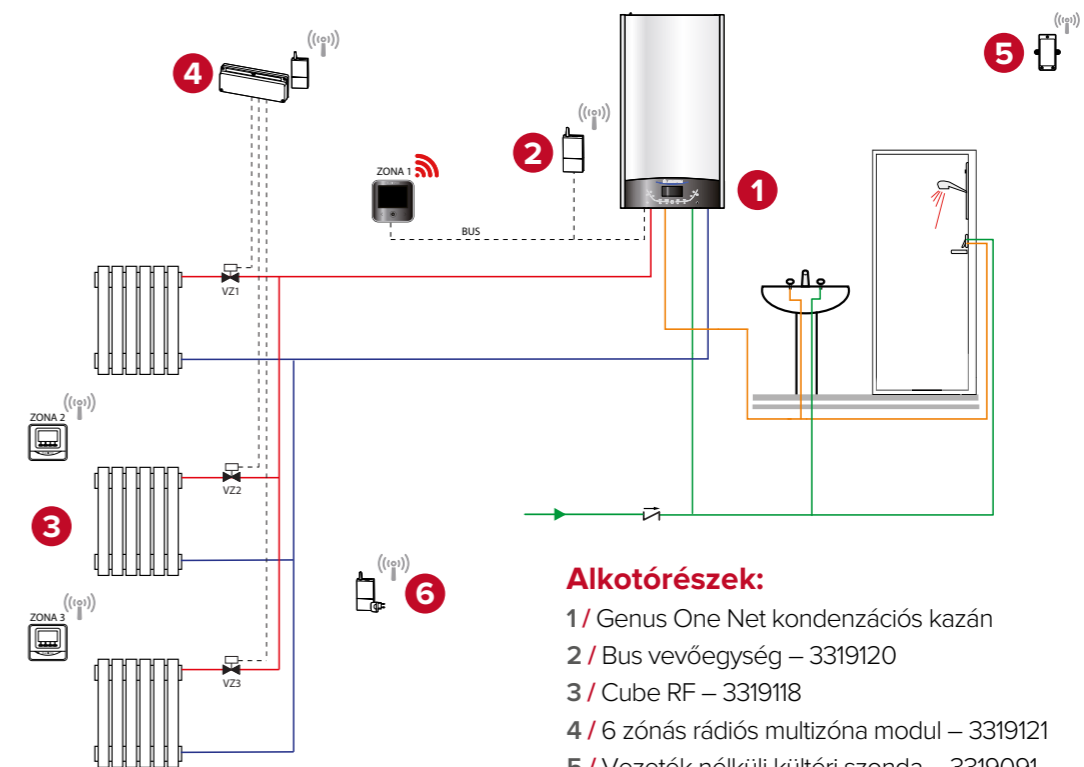
Vegyes (vezeték nélküli és vezetékes) multizónás létesítmények is kialakíthatók. Az egésze maximális telepítési rugalmasság jellemző.

## ARISTON NET

Az Ariston NET kompatibilis a vezeték nélküli multizónás létesítményekkel is. A csatlakoztathatóság és az intelligens komfort valamennyi előnyének az eléréséhez vásároljon olyan terméket, amelynél szériatartozék a csatlakoztathatóság, vagy vegye fel a kapcsolatot a Szervizközponttal a létesítmény csatlakoztatása céljából.

Programozza saját kényelmét, figyelje a fogyasztásokat és fogadja a technikai támogatást\* közvetlenül az okostelefonjával!

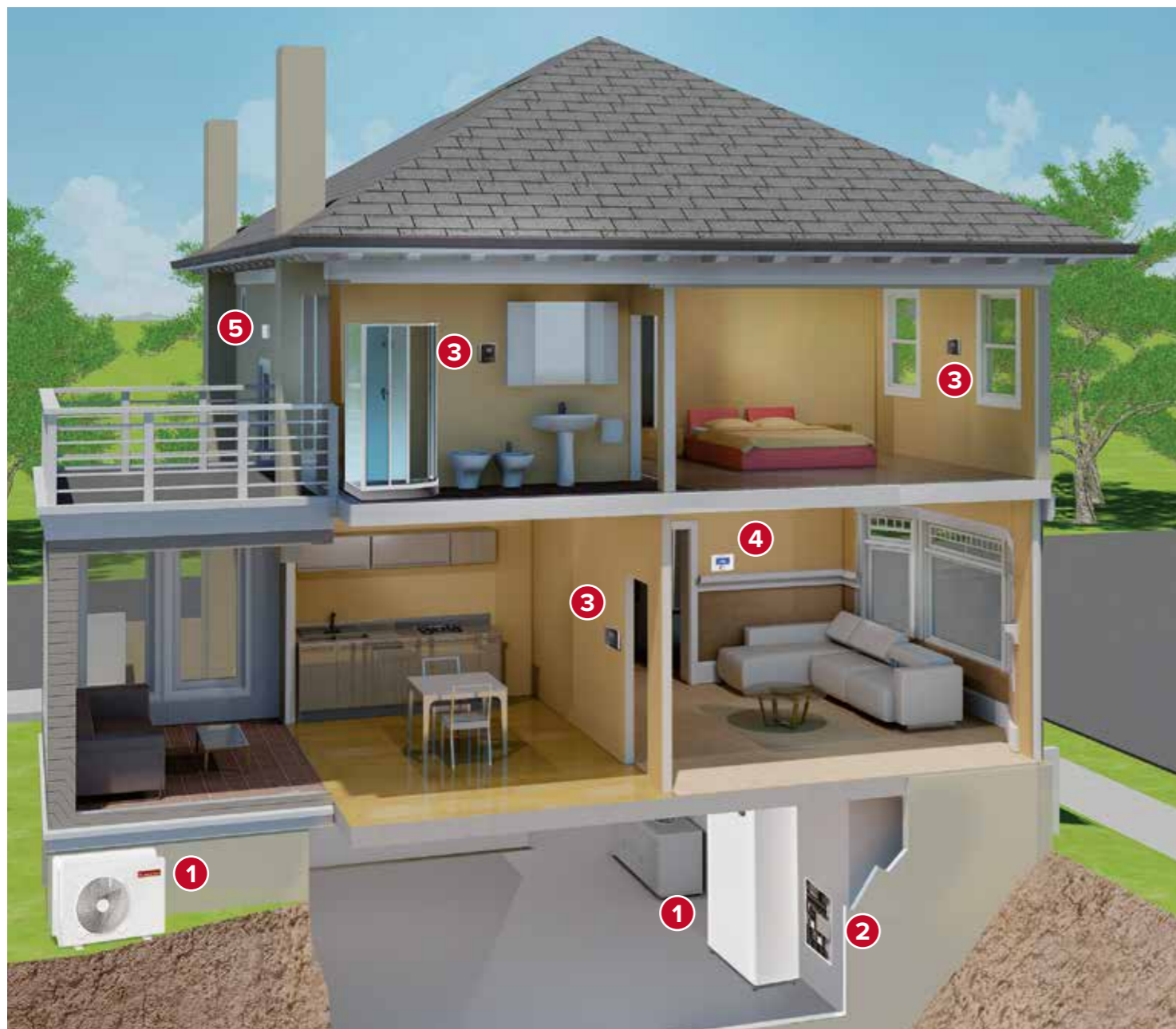
### LÉTESÍTMÉNY ELRENDEZÉSI RAJZA



#### Alkotórészek:

- 1 / Genus One Net kondenzációs kazán
- 2 / Bus vevőegység – 3319120
- 3 / Cube RF – 3319118
- 4 / 6 zónás rádiós multizóna modul – 3319121
- 5 / Vezeték nélküli kültéri szonda – 3319091
- 6 / Rádiórelé – 3319098

\* A távasszisztencia szolgáltatás a CAT és a végfelhasználó közötti szerződéses feltételeknek van alárendelve.



1

**/ HŐTERMELŐ**

Kazánok, hőszivattyúk, hibrid rendszerek. A teljes Ariston univerzum, Bus Bridgenet® protokollal ellátva és előkészítve a multizóna vezérléséhez.



3

**/ CUBE**

A közvetlenül a buszról táplált CUBE termosztát lehetővé teszi a hőmérséklet ellenőrzését és a nyár/tél üzemmód váltását.



5

**/ KÜLTÉRI ÉRZÉKELŐ**

Vezetékes kültéri érzékelő, valamennyi hőszivattyúnál és hibrid rendszernél szériatartozék. Részt vesz a hőszabályozásban a létesítmény hatékonyságának növelése érdekében.



2

**/ MULTIZÓNA MODUL**

Falra szerelhető vagy súlyosítható, kétféle változatban elérhető, 2 fűtő/hűtő zónával is!



4

**/ SENSY NET**

Ariston NET csatlakoztathatósággal is ellátott rendszervezérlő. Maximális telepítési rugalmasság: Az átjáró elhelyezhető a Sensys mögött vagy a hőtermelő mellett.

# ÁLAKÍTSD KI A TE MULTIZÓNÁS LÉTESÍTMÉNYEDET!

## MELY TERMÉKEK

A multizóna vezérlésére szolgáló tartozékok kompatibilisek az egyzónás telepítéshez való valamennyi Bus Bridgenet® termékkel.

## HOGY MŰKÖDIK

A hőtermelő közvetlenül a buszon keresztül csatlakozik a multizóna modulhoz. A modulok hasznosak nagy kiterjedésű létesítmények esetén, amelyekhez nyomásfokozó szivattyúkra van szükség, vagy különböző előremenő hőmérsékletű vegyes létesítmények esetén. Minden modul legfeljebb 3 zónát (közvetlent vagy vegyeset) tud kezelni.

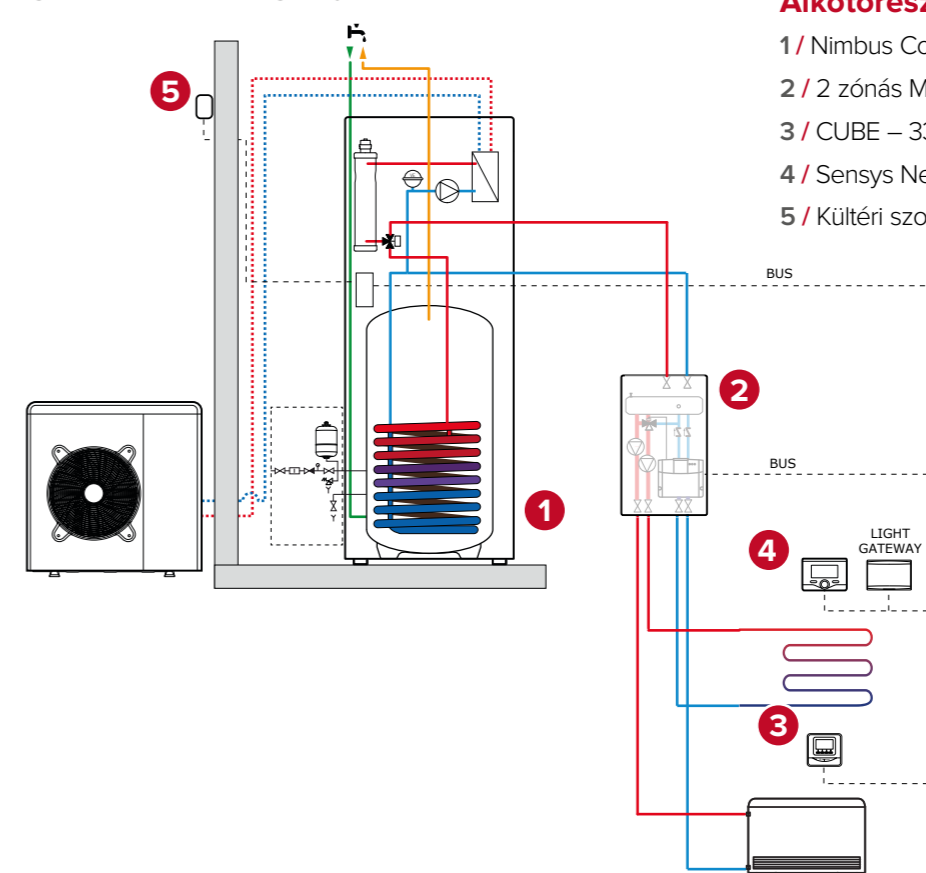
Újdonság: hibrid rendszerekhez és hőszivattyúkhöz alkalmas, két fűtő/hűtő zóna vezérlésére szolgáló modul.

## ARISTON NET

Az Ariston NET kompatibilis és egyszerűen installálható multizónás létesítményekhez is! A csatlakoztathatóság és az intelligens komfort valamennyi előnyének az eléréséhez vásároljon olyan terméket, amelynél szériatartozék a csatlakoztathatóság, vagy vegye fel a kapcsolatot a Szervizközponttal a létesítmény csatlakoztatása céljából.

Programozza saját kényelmét, figyelje a fogyasztásokat és fogadja a technikai támogatást\* közvetlenül az okostelefonjával!

### LÉTESÍTMÉNY ELRENDEZÉSI RAJZA



#### Alkotórészek:

- 1 / Nimbus Compact S hőszivattyú
- 2 / 2 zónás M/H multizóna modul – 3319114
- 3 / CUBE – 3319116
- 4 / Sensys Net – szériatartozék
- 5 / Kültéri szonda – szériatartozék

\* A távasszisztencia szolgáltatás a CAT és a végfelhasználó közötti szerződéses feltételeknek van alárendelve.

# MULTIFUNKCIONÁLIS VEZÉRLŐ



## Rendszervezrlő három azonos hőmérsékletű kör vezérlésére

- / Három zónaszelep vagy három szivattyú vezérlésének lehetősége
- / Három szobatermosztát csatlakoztatásának lehetősége
- / SENSYS vezérlő csatlakoztatásának lehetősége
- / BUS kommunikáció a kazánnal
- / LED-es állapotkijelzés
- / Könnyű telepíthetőség
- / Napkollektoros rendszer vezérlésének lehetősége
- / Differenciál termostát vezérlése
- / Csak Ariston EVO típusú kazánokhoz alkalmazható



# ZÓNA MANAGER VEZÉRLŐ



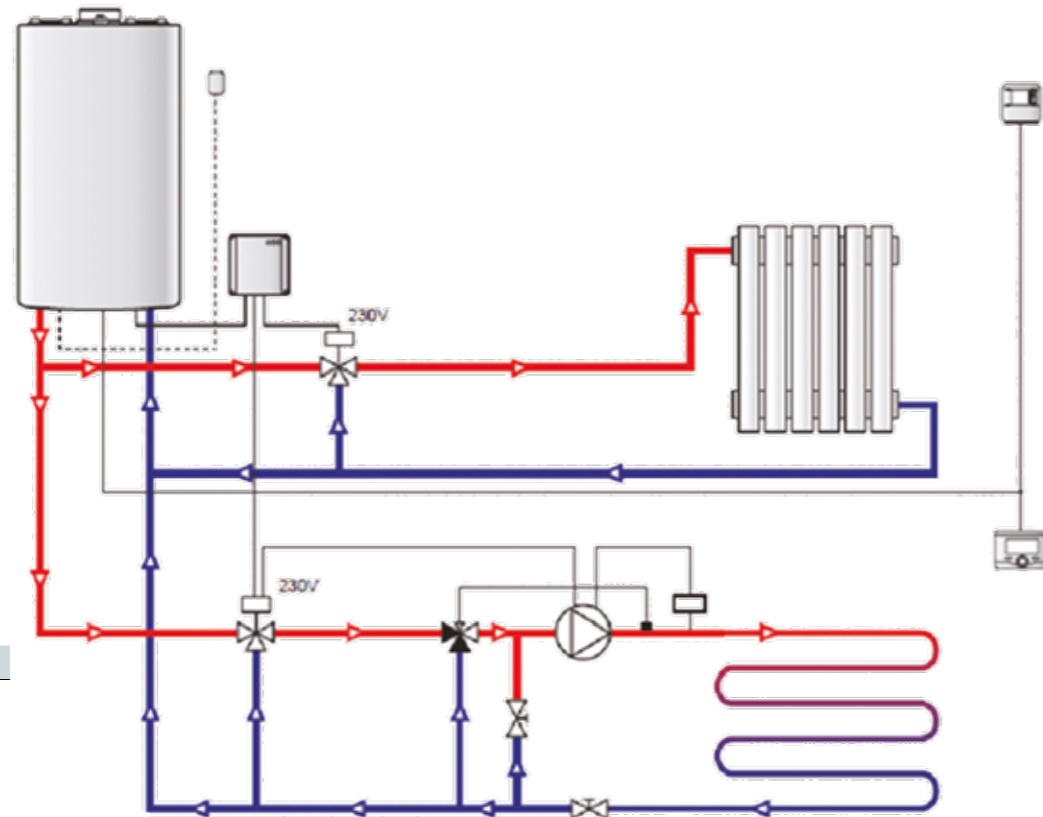
## Rendszervezrlő három különböző hőmérsékletű kör vezérlésére

- / Zónaszelep vagy szivattyú, valamint két motoros keverőszelep vezérlésének lehetősége
- / Hat fűtőkör vezérlésének lehetősége két zóna manager vezérlő összekötésével
- / Három szobatermosztát csatlakoztatásának lehetősége
- / SENSYS vezérlő csatlakoztatásának lehetősége (4-6 kör esetén elengedhetetlen opció)
- / BUS és on/off kommunikáció (aux kimeneten) lehetősége, ezáltal idegen kazánhoz is alkalmazható
- / LED-es állapotkijelzés
- / Könnyű telepíthetőség
- / Érzékelők árban foglalt tartozék



## EGYSZERŰ TELEPÍTÉS HÁROM FIX FŰTŐKÖRIG

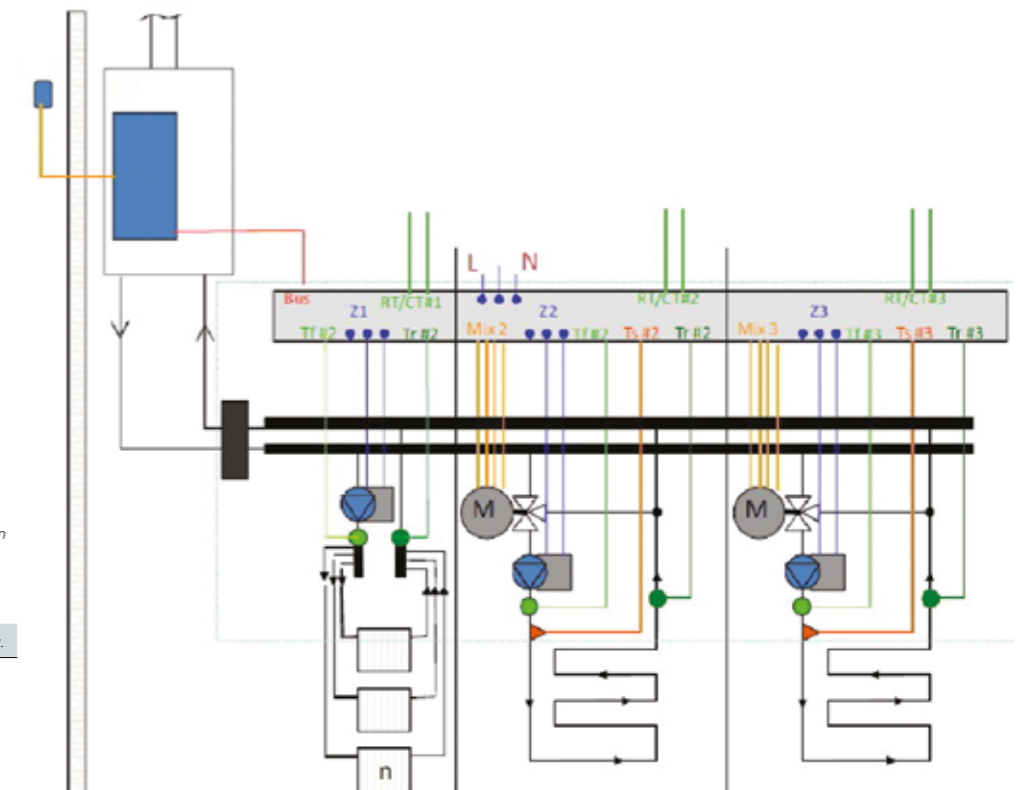
Egy magas és egy alacsony fűtőkör elvi kapcsolási vázlata Evo kazánnal, zónaszelepekkel, kézi termostatikus keverőszeleppel és multifunkcionális vezérlővel.



cikkszám	megnevezés	menny.
3318588	külsőhőmérséklet-érzékelő	1 db
3319116	CUBE szobai érzékelő	1 db
3318615	SENSYS rendszerszabályozó	1 db
3318636	Multifunkcionális vezérlő	1 db

## EGYSZERŰ TELEPÍTÉS HÁROM/HAT KÜLÖNBÖZŐ FŰTŐKÖRIG

Elvi kapcsolási vázlat Evo kazánnal, zóna manager vezérlővel egy magas és két keverőszelepes körre.



A zóna manager vezérlő AUX kimenete révén ugyanezen kapcsolási vázlat idegen kazánnal is megvalósítható.

cikkszám	megnevezés	menny.
3318588	külsőhőmérséklet-érzékelő	1 db
3319116	CUBE szobai érzékelő	2 db
3318615	SENSYS rendszerszabályozó	1 db
3318628	Zóna manager vezérlő	1 db

# Hőmérséklet szabályozás tartozékai

Hőmérséklet szabályozás tartozékai	Cikkszám	BusBridgenet® rendszerű kazán termékcsalád	Hibrid rendszer termékcsalád Nimbus M és Genus ONE	Gamma pompe di calore Nimbus S e M
<b>SENSYS: vezeték modulációs rendszervezélő</b> Rendszervezélő, amely lehetővé teszi a rendszerek konfigurálását, a heti programozást órára lebontva, és modulációs szobatermosztátként is funkcionál.	3318585	•	rendszer tartozék	rendszer tartozék
<b>CUBE S NET</b> Termosztát, amely magában foglalja az Ariston NET-hez történő csatlakoztathatóságot. Nagy kijelző, érintőképernyős interfész, könnyű felszerelni, közvetlenül a buszról kap energiát.	3319126	• (Genus ONE NET rendszer tartozék)	-	-
JUST ASK amazon alexa Works with Apple HomeKit works with the Google Assistant				
<b>CUBE</b> Multizóna vezérlésére alkalmas szobatermosztát. Kompakt és könnyen használható.	3319116	• (Alteas ONE NET rendszer tartozék)	•	•
<b>CUBE RF</b> Rádiótechnológia révén vezeték nélküli multizónás létesítmények létrehozását teszi lehetővé.	3319118	• (3319120 vevő készülék szükséges)	• (3319120 vevő készülék szükséges)	• (3319120 vevő készülék szükséges)
Legnagyobb távolság a vevőegységtől: 30 méter. 2 db cserélhető AAA elem mellékelve, élettartamuk: 2 év.				
<b>CUBE S NET FEHÉR</b> Termosztát, amely magában foglalja az Ariston NET-hez történő csatlakoztathatóságot. Nagy kijelző, érintőképernyős interfész, könnyű felszerelni, közvetlenül a buszról kap energiát.	3319476	•	-	-
JUST ASK amazon alexa Works with Apple HomeKit works with the Google Assistant				
<b>CUBE FEHÉR</b> Multizóna vezérlésére alkalmas szobatermosztát. Kompakt és könnyen használható.	3319477	•	•	•



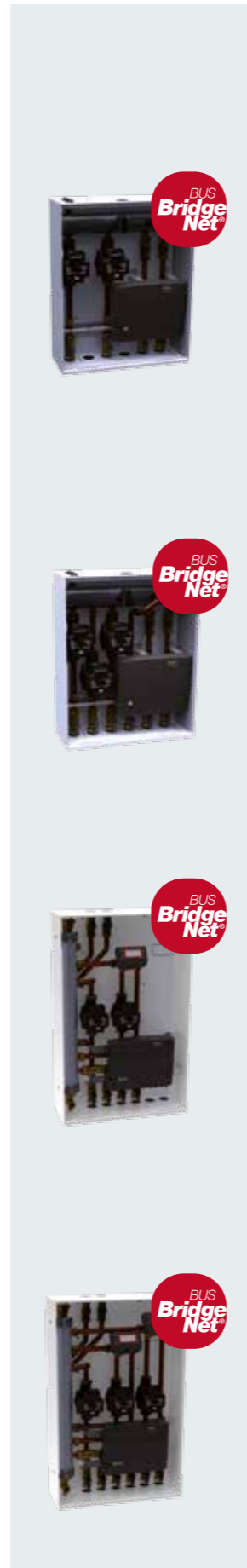
Modulációs hőmérséklet szabályozás tartozékai	Cikkszám	BusBridgenet® rendszerű kazán termékcsalád	Hibrid rendszer termékcsalád Nimbus M és Genus ONE	Gamma pompe di calore Nimbus S e M
<b>KÜLTÉRI ÉRZÉKELŐ – Vezetékes</b> Modulációs érzékelő a kültéri levegő hőmérsékletének mérésére.	3318588	• (Alteas ONE Net rendszer tartozék)	rendszer tartozék	rendszer tartozék
<b>KÜLTÉRI ÉRZÉKELŐ – Vezeték nélküli</b> Modulációs érzékelő a kültéri levegő hőmérsékletének mérésére. Több generátort is elláthat egyidejűleg, legnagyobb távolság nyílt terepen 300 m. Megvásárolandó a 3319120 cikkszámú busz vevőegységgel együtt.	3319091	•	•	•
<b>BUSZ VEVŐEGYSÉG</b> Vezeték nélküli multizónás létesítmények esetén kell telepíteni, kompatibilis Cube RF termosztáttal, rádiózáson modulokkal, vezeték nélküli kültéri szondával.	3319120	•	•	•





# Rendszer szabályozás tartozékai

Rendszer szabályozás tartozékai	Cikkszám	BusBridgenet® rendszerű kazán termékcsalád	Nimbus hibrid rendszer termékcsalád
<b>MGZ II EVO Fűtőmodul</b> MGZ II Evo fűtőmodul két azonos hőmérsékletű fűtőkör részére, modulációs szivattyúval, BUS és on/off kommunikáció lehetősége a kazán és a fűtőmodul között. Tartalma: - hidraulikus váltó, - automata légtelenítő, - elzáró-szerelvények, - keringető szivattyú, - vezérlő, - ürítőcsap Mérete: 400 x 500 x 160 mm	3318621	•	•
<b>MGZ III EVO Fűtőmodul</b> MGZ III Evo fűtőmodul három azonos hőmérsékletű fűtőkör részére, modulációs szivattyúval, BUS és on/off kommunikáció lehetősége a kazán és a fűtőmodul között. Tartalma: - hidraulikus váltó, - automata légtelenítő, - elzáró-szerelvények, - keringető szivattyú, - vezérlő, - ürítőcsap Mérete: 400 x 500 x 160 mm	3318622	•	•
<b>MGM II EVO Fűtőmodul</b> MGM II Evo fűtőmodul egy magas- és egy alacsony hőmérsékletű fűtőkör részére, BUS és on/off kommunikáció lehetősége a kazán és a fűtőmodul között, modulációs szivattyúval. Tartalma: - hidraulikus váltó, - automata légtelenítő, - elzáró-szerelvények, - keringető szivattyú, - motoros keverőszelepek, - vezérlő, - ürítőcsap Mérete: 440 x 700 x 170 mm	3318624	•	•
<b>MGM III EVO Fűtőmodul</b> MGM III Evo fűtőmodul egy magas- és két alacsony hőmérsékletű fűtőkör részére, BUS és on/off kommunikáció lehetősége a kazán és a fűtőmodul között, modulációs szivattyúval. Tartalma: - hidraulikus váltó, - automata légtelenítő, - elzáró-szerelvények, - keringető szivattyú, - motoros keverőszelepek, - vezérlő, - ürítőcsap Mérete: 440 x 700 x 170 mm	3318625	•	•



Rendszer szabályozás tartozékai	Cikkszám	BusBridgenet® rendszerű kazán termékcsalád	Nimbus hibrid rendszer termékcsalád
<b>Szabályzó modul 2 zónás vezetékes rendszerhez</b> Több zónás vezetékes rendszerekhez maximum 2 zónáig. Kompatibilis a CUBE termosztáttal és megoldja a keringető szivattyúk és zóna szelepek áramellátását. Hálózati árammal működik.	3319130	•	•
<b>Multifunkcionális vezérlő</b> - három zóna direkt vezérlésére vagy szabályozására - differenciál-termosztát (az érzékelő nem gyári tartozék) - termosztát (az érzékelő nem gyári tartozék)	3318636	•	•
<b>Zóna manager vezérlő</b> - 1 magas és 2 kevert kör szabályozására - 6 fűtőkör vezérlésének lehetősége - az érzékelők árban foglalt tartozékok	3318628	•	•
<b>BUS vevőkészülék</b> BUS Vezeték nélküli többzónás rádiórendszerek esetén kell telepíteni, kompatibilis RF termosztáttal, rádiózóna modulokkal, vezeték nélküli külső szondával.	3319120	•	•
<b>BUS jelismétlő</b> A több zónás vezeték nélküli rádiós rendszerekhez történő beépítésre, ha a rádió jel gyenge vagy nem megfelelő.	3319098	•	•
<b>Szabályzó modul 6 zónás rádiós rendszerhez</b> Több zónás vezeték nélküli rendszerekhez maximum 6 zónáig. Kompatibilis a CUBE RF termosztáttal, a BUS vevőkészülékkel és megoldja a keringető szivattyúk és zóna szelepek áramellátását. Hálózati árammal működik.	3319121	•	•
<b>Szabályzó modul 2 zónás rádiós rendszerhez</b> Több zónás vezeték nélküli rendszerekhez maximum 2 zónáig. Kompatibilis a CUBE RF termosztáttal, a BUS vevőkészülékkel és megoldja a keringető szivattyúk és zóna szelepek áramellátását. Hálózati árammal működik.	3319122	•	•
<b>Bus szétválasztó készlet</b> Alteas és Genus ONE kazánoknak napkollektoros rendszerben való használatokor (a Solar Manager-el együtt).	3319171	•	-

